

**GİRİŞİMCİLİK**

Arzu Akalın

SADECE  
**ÜŞÜNEN**  
**DEĞİL**  
**YAPAN**  
**KAZANIR**



**GİRİŞİMCİLİK**

SADECE  
**ÜŞÜNEN**  
**DEĞİL**  
**YAPAN**  
**KAZANIR**

**GİRİŞİM**



**GİRİŞİM ?**



**GİRİŞİM NEDİR ?**

**iş**



GİRİŞİM

GİR



GİRİŞİM

GİRİŞ



GİRİŞİM



GİRİŞMEK

GİRİŞİM



GİRİŞMEK

GİRİŞİM



GİDİŞMEK

GİRİŞİM

iş,  
GİR,  
GİRİŞ,  
GİRİŞMEK  
GİDİŞMEK



## GİRİŞİMCİLİK NEDİR ?

SEZMEK,  
GÖRMEK  
EYLEME GEÇMEK



## GERÇEK GİRİŞİMCİLİK NEDİR ?



## GERÇEK GİRİŞİMCİLİK NEDİR ?



## GERÇEK GİRİŞİMCİLİK NEDİR ?



## GERÇEK GİRİŞİMCİLİK NEDİR ?



## GERÇEK GİRİŞİMCİLİK NEDİR ?



## GERÇEK GİRİŞİMCİLİK NEDİR ?



## GİRİŞİMCİ KİMDİR ?

*Girişimci, toplumun gereksinim duyduğu*

*Ş ürünleri üreterek,  
Ş hizmetleri sunarak,  
Ş ya da ticaret yaparak,*

*maddi-manevi kazanç sağlamayı hedefleyen,*



## GİRİŞİMCİ KİMDİR ?



*bu amaçla kendi isini kurmak için harekete geçen, ve is fikrini gerçekleştirmek için*

*Ş araştırma,  
Ş planlama,  
Ş örgütlenme,  
Ş koordinasyon*

*çalışmaları yapan,*



## GİRİŞİMCİ KİMDİR ?

*Sonuçta*

*Ş gerekli bilgi -beceri,  
Ş işyeri, eleman, makine - ekipman v.b. işletme girdileri ile  
Ş finansman kaynaklarını*

*bir araya getirerek, kendi isini kuran kişidir.*



## GİRİŞİMCİ KİMDİR



## BENDEN GİRİŞİMCİ OLUR MU?



- İş fikri
- Yönetsel bilgi ve beceriler
- Kaynak / Planlama
- GİRİŞİMCİLİK RUHU



**TEMEL NOKTALAR UNUTULMAMALI**

- ✓ Kar / Zarar
- ✓ Patron / Çalışan
- ✓ İşin Devamı / Kar
- ✓ Bilgi Düzeyi / Tecrübe
- ✓ Kendine Güven
- ✓ Girişimci / Vatandaş
- ✓ Süreklilik / Başlangıç
- ✓ Sorumluluk
- ✓ Zaman / Para
- ✓ Motivasyon
- ✓ Avantajlar / Dezavantajlar



MOBİTİM

**GİRİŞİMCİLİĞİN**

Avantajları

- ✓ İzlemek yerine liderlik yapmak
- ✓ Fikirleri uygulama şansı
- ✓ Yaratıcılığa açık
- ✓ Yüksek kazanç beklentisi
- ✓ Bağımsız çalışmak
- ✓ Kontrol
- ✓ Görevler verebilmek



MOBİTİM

**TEMEL NOKTALAR UNUTULMAMALI**

Dezavantajları

- ✓ Uzun ve düzensiz çalışma
- ✓ Geniş sorumluluklar
- ✓ Risk almak
- ✓ Gelirin düzensizliği
- ✓ Zaman kısıtlaması
- ✓ Sürekli öğrenme gereği
- ✓ İşleri devredememe
- ✓ Bürokratik işler
- ✓ Başarının çalışanlara da bağlı olması



MOBİTİM

**ENGELLER NELER ?**

- ✓ Başarısız olacağım,
- ✓ Elimdekileri de kaybedebilirim,
- ✓ Yeterince teknik bilgim yok,
- ✓ Sermayem yetersiz,
- ✓ Para işlerinden anlamam,
- ✓ Satmayı beceremem,
- ✓ Riskler beni düşündürüyor,



MOBİTİM

**GİRİŞİMCİLİK**

MOBİTİM

**KOOPERATİF  
VE  
GİRİŞİM**

Arzu Akalın



## KOOPERATİFİN BAŞARISI ?



Açılmamış kanatların büyüklüğü bilinemez.



## KOOPERATİF NEDİR?

Bir kooperatifin tanımsal özellikleri şunlardır:

- Serbest ve Gönüllülük
- Her ortağın bir oy hakkı
- Eşit, dürüst ve adil dağıtım



## NEDEN KOOPERATİFLER OLMALI ?

Üretmek  
Paylaşmak  
Değerlendirmek  
Yönetmek  
Kaliteyi yükseltmek  
Süreklilik kazandırmak  
Özerlik  
Çeşitlenme



Farklılaşma  
Zenginleşme  
Rekabet Yaratma  
Tamamlayıcılık  
Sinerji  
Çözüm  
Formasyon  
Enformasyon



## KOOPERATİFÇİLİĞİN İLKELERİ



- Gönüllü ve herkese açık üyelik
- Üyeler tarafından gerçekleştirilen demokratik denetim
- Üyelerin ekonomik katılımı
- Özerklik ve bağımsızlık
- Eğitim, Öğrenim ve Bilgilendirme
- İş Birliği
- Topluma karşı sorumlu olma



## GİRİŞİMCİLİK



Bir başka girişimcilik : Kooperatifçilik...



## KOOPERATİFİN BAŞARISI ?



## İŞ FİKRİ



Arzu Akalın

## MOTİVASYON



## MOTİVASYON



Kazanımları en yüksek noktaya çıkarabilmek için, ortaya konan gayret, azim, şevk ve davranışların bütününe motivasyon denir.

Kendi işini kurma motivasyonuna sahip bir girişimci için başarının anahtarı potansiyeli yüksek bir iş fikrine sahip olmasından geçer.



## BAŞARILI BİR İŞ FİKRİ

- Geçmiş Deneyim
- Bilgi ve Beceriler
- Piyasada ki Fırsatlar



İş Fikrinin sırrı hiç kimsenin görmediğini görmektir.



## İŞ FİKRİ



İyi bir iş fikri fırsat yaratır.

- Kendiniz için yeni bir fikir geliştirebilirsiniz.
- Başkasının fikrini kopya edebilirsiniz.
- Başkasının fikrini geliştirebilirsiniz.
- İş fikri satın alabilirsiniz.



## İŞ FİKRİ



Herkes iş fikri araştırabilir ve bulabilir. İş ve eğitim geçmişiniz ve cinsiyetiniz, geliştirebileceğiniz fikirleri sınırlamaz.

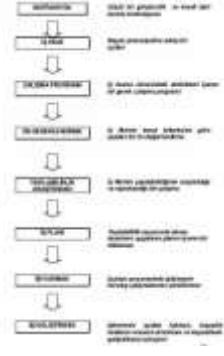
## İŞ FIKRI



John Boyd Dunlop

Bisiklet tekerleği bir veteriner tarafından icat edildi.

## İŞ GELİŞTİRMEK



## İŞ PLANI



Arzu Akalın



## ÇALIŞMA PROGRAMI

Araştırma  
Planlama  
Örgütlenme  
Kordinasyon



## ARAŞTIRMA

Girişimci iş kurma sürecinin başında öncelikle kurmak istediği işin, doğru sektör, doğru iş fikri, doğru ölçek, doğru zaman, doğru ortaklar, doğru yer, doğru müşteriler, doğru makineler vb. konuları kapsadığından emin olmalıdır.





## PLANLAMA



Planlama; akılcı bir yönetim biçiminin temelini oluşturur, ileriye görme avantajı sağlar. Planlama ile neyi, niçin, ne zaman, nerede ve kimin tarafından yapılacağını belirlersiniz.



## ÖRGÜTLENME

İşlerin organizasyonu,  
İnsan gücünün organizasyonu,  
Yer, araç ve yönetimlerin belirlenmesi



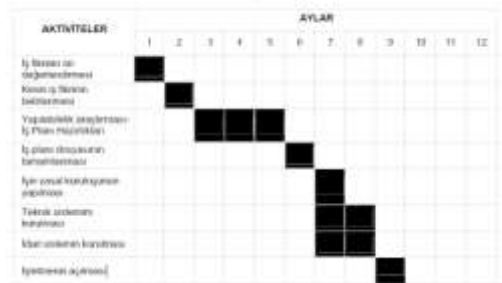
## KOORDİNASYON

- Koordinasyon, sorumlu kişiler arasında doğrudan görüşmeler yolu ile sağlanmalıdır.
- Plan yapılıp, politikalar kararlaştırılırken, daha başlangıçta koordinasyon sağlanmalıdır.
- Bir sorun ile ilgili bütün faktörlerin karşılıklı olarak birbirlerine olan etkileri göz önüne alınarak koordinasyon yapılmalıdır.
- Koordinasyon sürekli bir işlem olarak düşünülmelidir.



## ÇALIŞMA PROGRAMI

İŞ KURMA SÜRECİ ÇALIŞMA PROGRAMI (iş aşama genel programı)



## ÖN DEĞERLENDİRME

- Yasal gereklilikler var mı?
- Özel bilgi, beceri, ustalık ve iş gücü gerekiyor mu?
- Yerine getirmekten zorlanılacak noktalar (çalışma şekli) var mı ?
- Finansman ihtiyacı nedir? Temin etme kolaylıkları var mı?
- Teknik ve idari süreçlerin oluşturulması ve uygulanmasına olanak var mı?
- Başarı kriteri nedir?



## İŞ PLANI



- Hedeflerini
- Yapısını
- Piyasasını
- Satış ve Pazarlama çalışmalarını
- Süreçlerini
- Teknik Sistemlerini
- İdari süreçleri
- Örgütlenmeyi
- Üretim ve Satış Planını
- Finansal Hareketlerini
- Karlılığını



**İŞ PLANI**

İş kurmada rehber olur.  
Sermayeyi kullanmada  
yardımcı olur.  
İş yürütmek için yönetime  
rehber olur.

**İŞ PLANI**