

**Fransa:
Avrupa Birliği'nin en büyük sığır
sürüsüne sahip ülkesi**

Jean-Noël BONNET

**Fransız Geviş Getiren Büyükbaş
Hayvanları**

- 8 milyon sağmal inek
- 4.1 milyon emzikli inek (sığır)
- 5.2 milyon emzikli koyun
- 1.3 million mandıra koyunu
- 800.000 keçi

AB'de sağmal inek sürüsü dağılımı

Fransa :
AB'nin en
büyük →
sığır
sürüsüne
sahip ülke

2007 verileri
(milyon baş)

AB 27 Toplamı:
87 800 000
baş

AB'de mandıra sığırları sürüsü dağılımı

- France :
- AB'nin 2. en büyük mandıra sığırları sürüsüne sahip ülke (3.8 milyon)
 - AB'nin en büyük peynir ve tereyağı üreticisi
 - Dünyanın en büyük süt ürünleri ihracatçısı (değer bakımından)

AB'de et sığırı sürüsü dağılımı

Fransa: AB'nin en büyük et sığırı üreticisi (4.1 milyon)

Dünyanın en çok tanınan sığır cinslerinin ana vatanı: *Charolaise, Limousine, Blonde d'Aquitaine, Salers, Aubrac...*

Fransa: AB'nin en büyük sığır eti üreticisi

**Fransa :
AB'nin en
büyük sığır
eti üreticisi**

2007 verileri
(milyon ton)

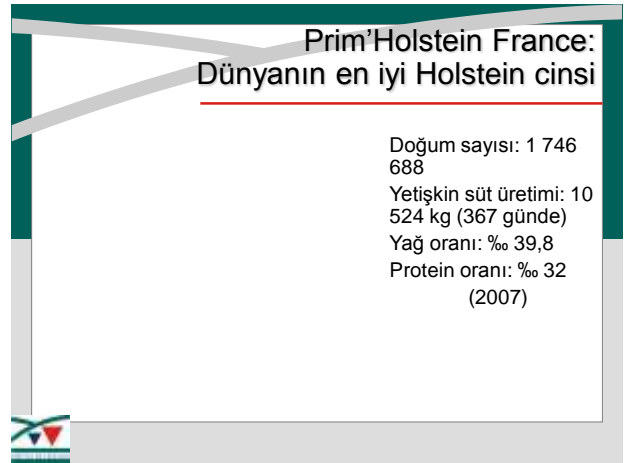
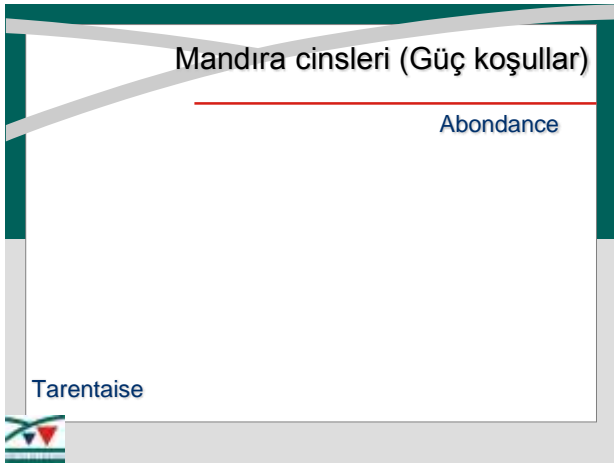
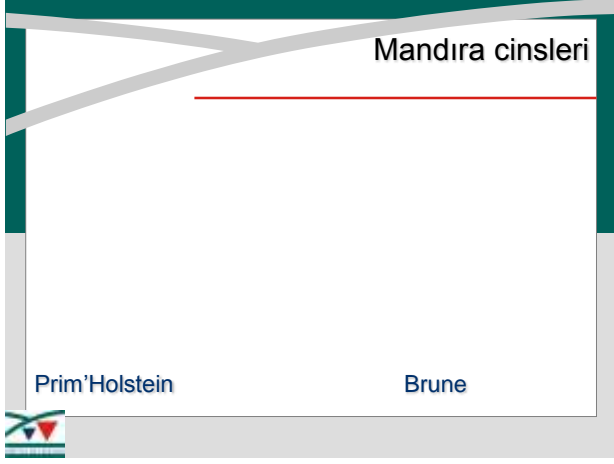
AB Toplamı
= 7,921 000
Ton

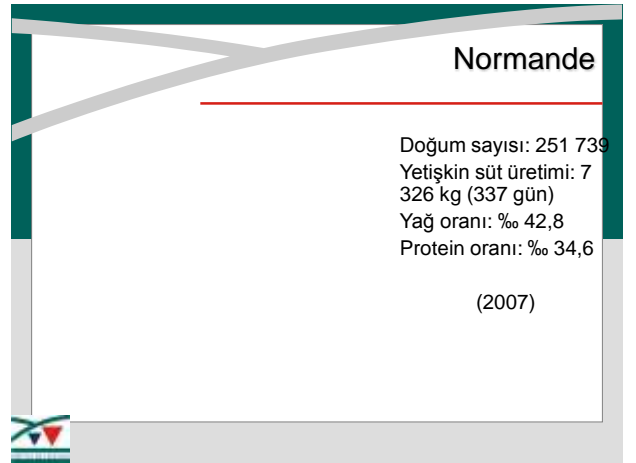
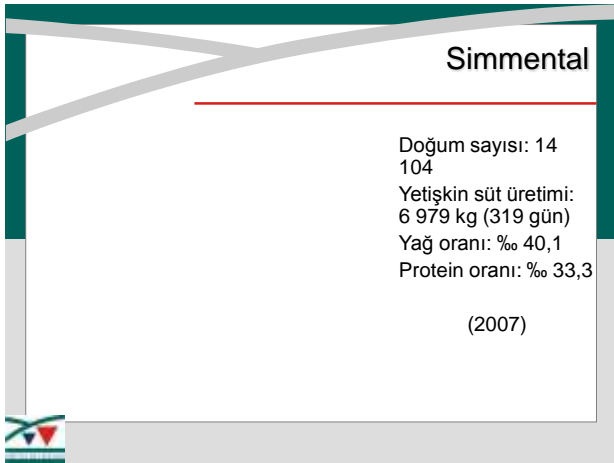
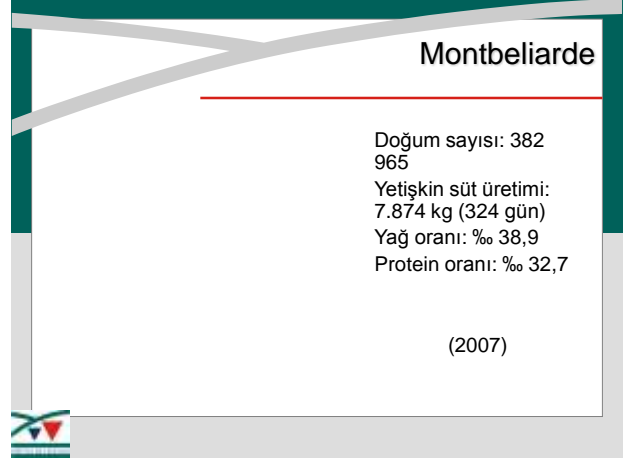
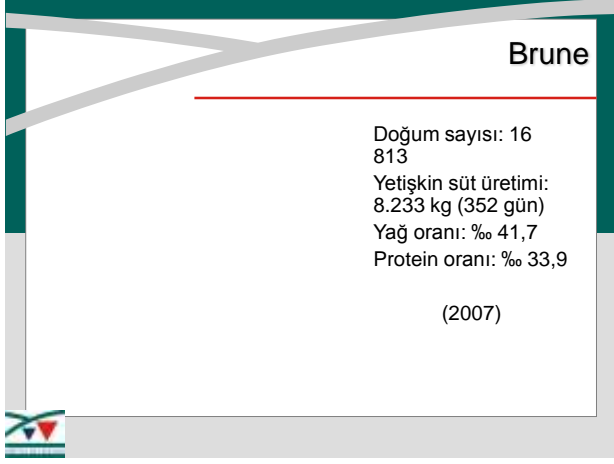
Fransa'nın mandıra ineği varlığı

3,8 milyon baş mandıra ineği

Çeşitli çevre
şartlarına uyum
sağlamış

Çok çeşitli cinsler





Tarentaise

Doğum sayısı: 7 661
Yetişkin süt üretimi:
4 905 kg (295 gün)
Yağ oranı: ‰ 35,7
Protein oranı: ‰ 32,3

(2007)

Abondance

Doğum sayısı: 21 073
Yetişkin süt üretimi:
6 139 kg (310 gün)
Yağ oranı: ‰ 36,9
Protein oranı: ‰ 33,2

(2007)

Üretim Sistemleri

- Mandıra sığırı sürülerinin ortalama büyüklüğü: 41 baş
- Otlatma sistemleri
- Kış mevsiminde besleme için başlıca 3 üretim sistemi:
 - Mısır silolama
 - Ot silolama
 - Saman

Üretim birimlerinin yapısı

- Aile çiftliklerinde yüksek potansiyele sahip cinsler
Mandıra sığırı üreten aile çiftliği (2 UTH) örneği:
 - İnek sayısı: 40 ile 60 arası
 - Alan: 70 hektar ile 120 hektar arası
 - Süt Üretimi: Yıllık 250.000 litre ile 350.000 litre arası
- Önemli teknik sonuçlar:
Mandıra sığırı örneği:
 - Ortalama verim: Her laktasyonda 9480 litre
 - Protein oranı: ‰ 32,3
 - Süt kontrolü: Tüm çiftliklerin ‰ 662sını kapsar

Genetik ıslah için ulusal düzeyde etkili bir organizasyon

- Geviş getiren hayvanların genetik ıslahı ile ilgili Fransız sistemi aşağıdaki hususlara dayanır:
 - Avrupa standartlarına göre oldukça güvenilir bir kimlikleme ve izlenebilirlik
 - Çeşitli hizmetler sunan bir cins ve performans kayıt ağı (ulusal bilgi sistemi)
 - En iyi yetiştirilen hayvanları seçen ve bunları inseminasyon (dölleme) ya da doğal çiftleşme yolu ile yayan hayvan yetiştiricileri organizasyonları

Geniş bir seçilmiş hayvan varlığı

- Çiftliklerde performans kontrolü:
 - 2 680 663 mandıra ineği resmi olarak kayıtlıdır ve süt üretimi kaydedilir

Genetik yavrulama değerlerinin, yüksek doğruluk ve güvenilirlikle tutulan kayıtları

- Yavrulama değerlerini hesaplamak için kayıt ve tescil edilmiş sığırları kapsayan büyük bir ulusal veritabanı:
 - Cins ve performanslarıyla birlikte kaydedilen 110 milyon baş hayvan
 - 460 milyon temel kayıt

AI tarafından kullanılan tüm boğaların genetik testlerinin yapılması zorunlu

- Genetik testlerin sonucunda en iyi olduğu tespit edilen boğalar AI tarafından kullanılır
- AI boğası için önemli seçim programları:
 - Her yıl 1000'den fazla boğa genetik testinden geçer



Taban örgütleri düzeyinde karar ve faaliyetler için merkezi olmayan profesyonel organizasyonlar: **her müdahale alanı için, yerel, kısmi ya da bölgesel düzeyde profesyonel bir organizasyon**

22 Bölge 96 Departman

Kısmi:

- 79 ziraat odası
- 78 EDE
- 80 süt kayıt
- 70 sığır gelişimi
- 79 GDS

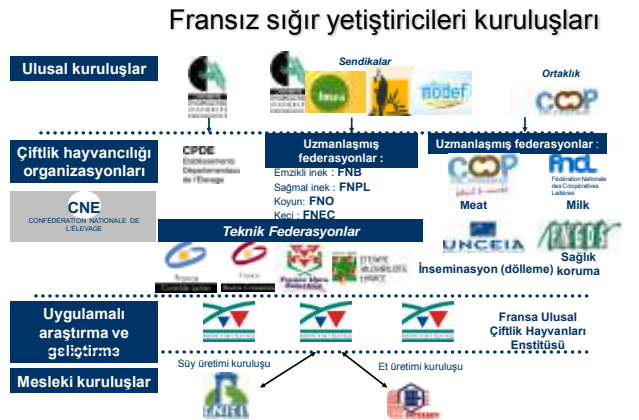
Bölgesel:

- 11 ARSOE
- 45 inseminasyon (dölleme) merkezi
- 140 «süt» kooperatifi ve «et» kooperatifi

Yani; bir uzmanlar ağı ve 8000 den fazla teknisyeni kapsayan bir teknik bilgi platformu

Sorumlulukların, yetiştirici organizasyonları ile paylaşılması

- Üretim alanına göre uzmanlaşmış, yetiştiricileri temsil eden ve devletle iletişime geçen ulusal sendikalar (CNE)
 - FNB (et sığıri) - FNPL (sağmal inek)
 - FNO (koyun) - FNEC (keçi)
- Tarımsal politikaların düzenlenmesi Yönetim ile ortaklaşa yapılır
- 1960-62 and 2006 Tarımsal Oryantasyon Kanunu ve 1966 Yetiştiricilik Kanunu
- Çiftlik hayvanları teknik organizasyonları:
 - Seçilmiş yetiştiriciler tarafından yönetilen özel organlar
 - Fonlama: yetiştiriciler
 - Devletin finansal desteği azalıyor



Ulusal Sığır Yetiştiricileri Enstitüsü ile teknik birlik ve ulusal koordinasyon

- 200'den fazla uzman, 11 bölgesel merkez, 5 deney birimi
- Tüm çiftlik hayvanları organizasyonları ile araştırma ve geliştirme
- Teknisyen, mühendis ve yöneticilerin yetiştirilmesi
- Bilgi ağlarının ve ulusal sistemlerin denetimi ve teknik organizasyonu
- Uzmanlık ve teknik ve ekonomik referansların detaylandırılması
- Kapasitasyon oluşturma ve teknik öneri yöntemleri

Alanlar: hayvanların kimliklendirilmesi ve bilgi sistemlerinden kaliteli ürünlere, genetik ıslah, besleme, sürü yönetimi, hayvan sağlığı ve çevre gibi konularda resmi kalite belgelerinin şartlarının belirlenmesine,

Sizinle daha fazlasını paylaşmak için sabırsızlıkla bekliyoruz



Jean-Noel.Bonnet@inst-elevage.asso.fr