

SİĞİRLARDA Büyüme, Et verimi ve Kalitesi



Prof.Dr. Selahattin Kumlu

Akdeniz Üniversitesi Ziraat Fakültesi

Zootekni Bölümü Antalya



Büyümenin Tanımı ve Dönemleri

Büyüme, zigotun oluşumundan bireyin ölümüne kadar geçen süreçtir.

Büyüme Dönemleri:

- Doğum öncesi
- Doğum sonrası
 - a) Gençlik dönemi
 - b) Olgunluk dönemi
 - c) Yaşlılık dönemi

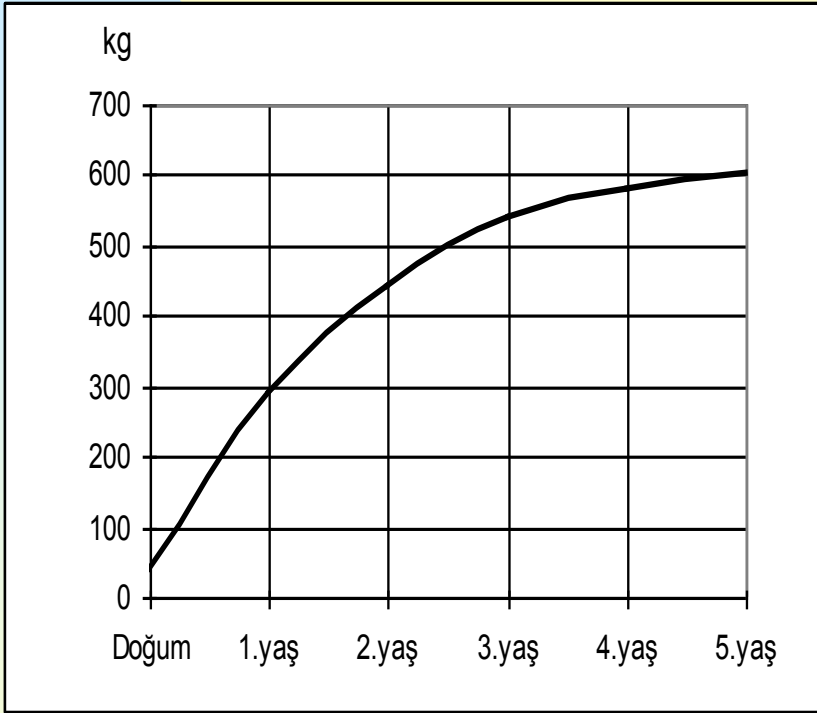


Doğum Öncesi Büyüme

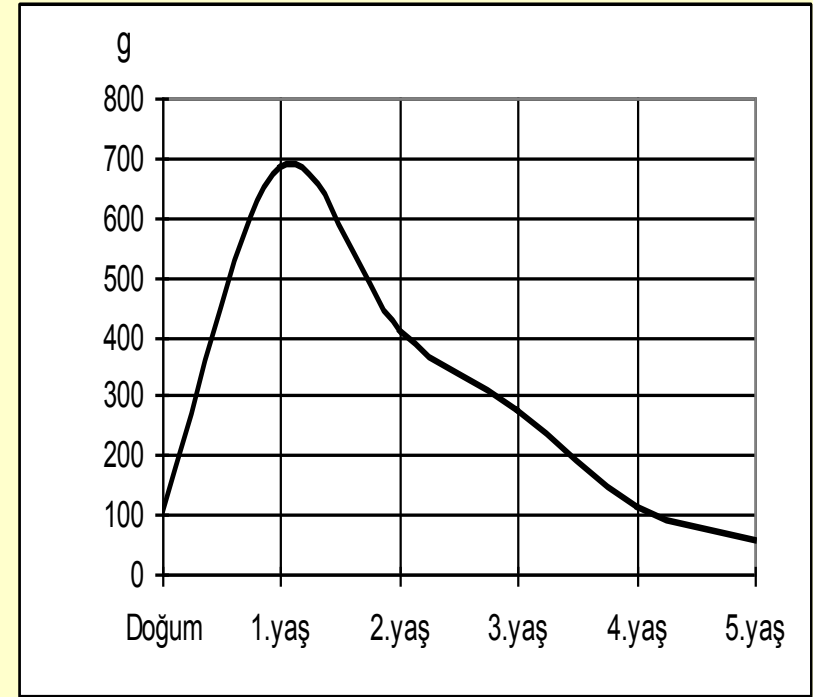
Yaş (ay)	Canlı ağırlık (g)	Canlı ağırlık / Doğum ağırlığı (%)	Günlük canlı ağırlık artışı (g/gün)
1	2	0,01	0,07
2	25	0,06	0,76
3	250	0,63	7,40
4	900	2,25	21,38
5	2.600	6,50	55,92
6	6.500	16,25	128,29
7	10.000	25,00	115,13
8	16.500	41,25	213,82
9	40.000	100,00	773,03



Damızlık sığırlarda 5 yaşına kadar ...



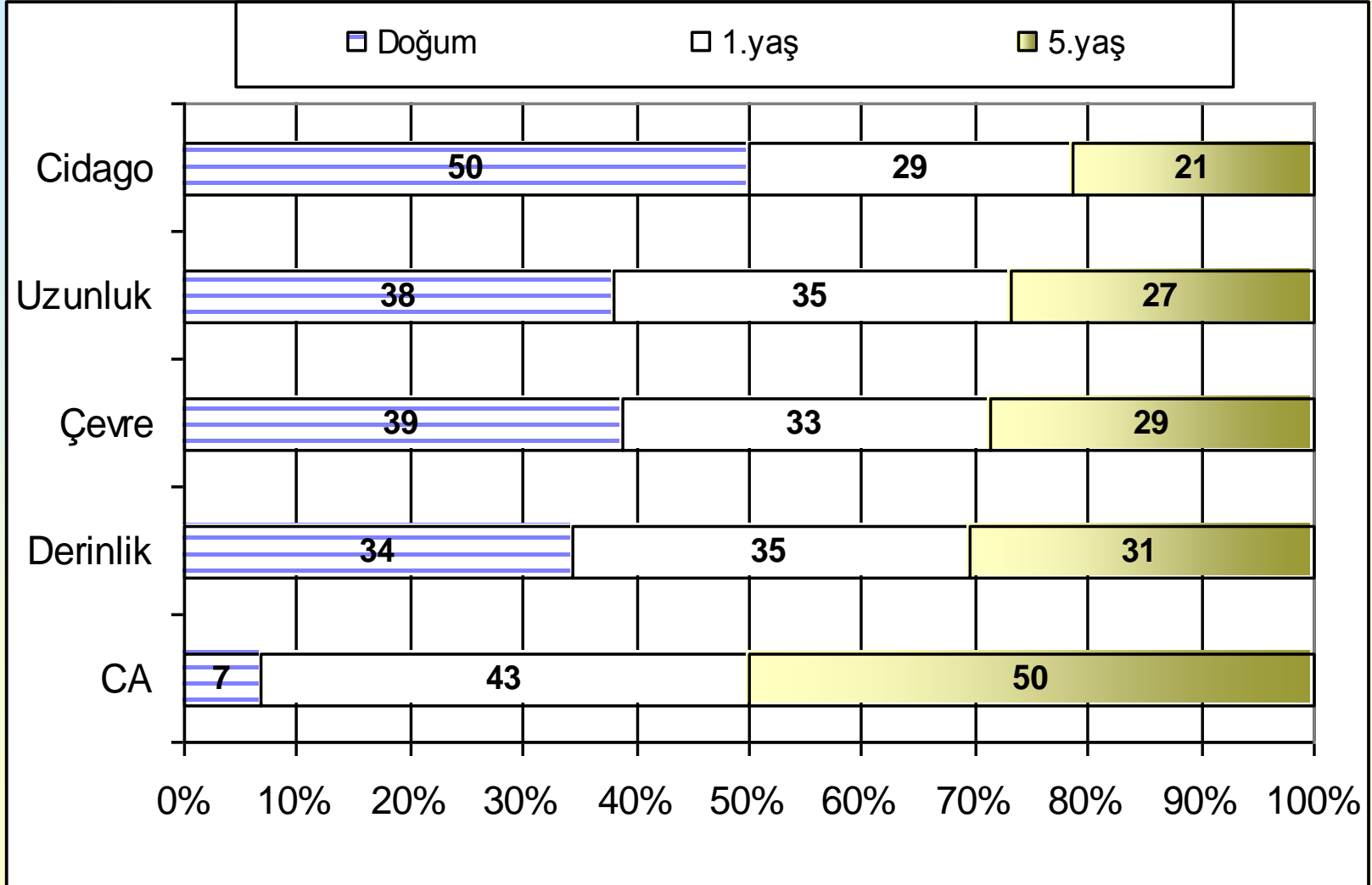
Canlı ağırlık seyri



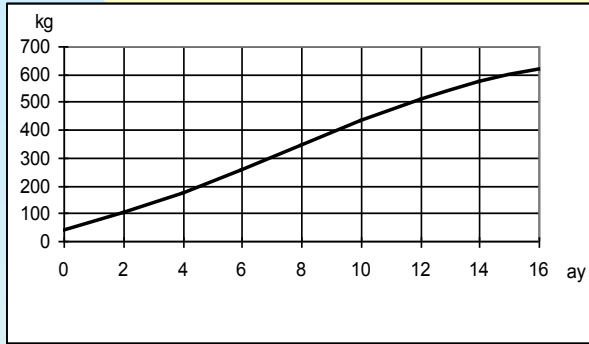
Günlük canlı ağırlık artışı



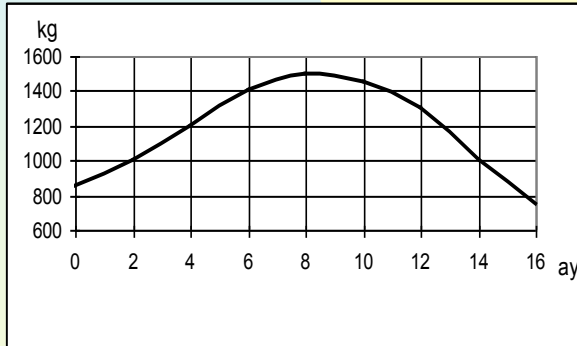
Doğumda, 1 ve 5 yaşında büyümelerini tamamlama oranları



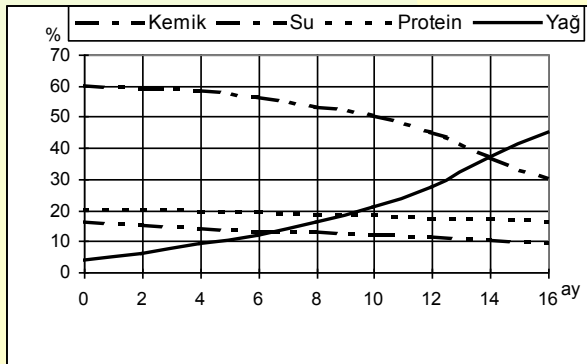
Kasaplık sığırlarda 0-16 aylık yaşta ...



canlı ağırlık seyri (kg)



günlük canlı ağırlık artışı (g)



kazanılan her 100 g canlı ağırlığın yapısı (%)

Irklar arası büyüme farkı

Sığır ırkı	Doğum ağırlığı (kg)	Büyüme Kapasitesi			Büyüme (g/gün)
		Cüsse	kg	cm	
Blonde d'Aquitaine	45	Çok İri	1.200	155	1.300
Charolais	44	Çok İri	1.200	150	1.300
Limousine	39	İri	1.100	150	1.150
Simmental	40	İri	1.100	152	1.250
Siyah Alaca	38	İri	1.000	150	1.200
Esmer	38	İri	1.000	155	1.150
Hereford	33	Orta	1.000	140	1.150
Aberdeen Angus	28	Orta-Küçük	900	135	1.150
Kilis	25	Küçük	600	145	900
Bozırk	25	Küçük	600	130	700
Doğu Anadolu Kırmızısı	20	Küçük	500	130	700
Yerlikara ve Yerlisarı	15	Çok küçük	300	120	600



Çevre faktörleri ve etkileri

Faktör	Etkili olduğu dönem		
	Doğumdan önce	Süt emme dönemi	Sütten kesim sonrası
Ana	Yüksek	Orta	-
Doğum Ağırlığı	-	Yüksek	Orta
İçirilen sütün yapısı ve miktarı	-	Yüksek	Orta
Sütten kesme yaşı	-	Yüksek	Orta
Rasyonun yapısı ve miktarı	-	-	Orta
Doğum mevsimi	-	Yüksek	Orta
Sürü yönetimi	Orta	Yüksek	Yüksek
Eşey	Orta	Orta	Orta



Kasaplık kltr ırkı bir tosunun et verimi

	Ađırlık	(%)
Besi sonu canlı ađırlık (kg)	510	100
Kesim ncesi canlı ađırlık (kg)	490	96
Sıcak karkas ađırlıđı (kg)	294	60
Sođuk karkas ađırlıđı (kg)	288	59
Derin dondurulmuř karkas ađırlıđı (kg)	285	58
Kemiksiz et ađırlıđı (kg)	194	40



Et kalitesi ve verimi bakımından ırklar arası fark

Özellik	İrk	Kesim yaş 16 ay	Karkas ağırlığı 300 kg	Kesim ağırlığı 550 kg	Kesim çağı*
Canlı ağırlık (kg)	HF Limousin	500 540	545 486	550 550	540 600
Karkas ağır. (kg)	HF Limousin	274 335	300 300	303 341	297 375
Et verimi (kg)	HF Limousin	185 258	201 231	203 262	199 287
Karkasta yağ (%)	HF Limousin	18 11	20 11	19 11	19 12



Et kalitesine besi yoğunluğunun etkisi

Özellik	Günlük Ağırlık Artışı (g)			
	1.000	1.070	1.130	1.230
Besi sonu ağırlık (kg)	580	621	648	688
Et oranı (%)	66.80	66.00	65.10	64.00
Yağ doku (%)	13.40	15.40	16.40	17.90
Kemik oranı (%)	15.40	14.40	14.20	14.00

