



# AMASYA İLİ DAMIZLIK SIĞIR YETİŞTİRİCİLERİ BİRLİĞİ

AMASYA İLİ

BOĞA KATALOĞU

2010



# ÖNSÖZ

Türkiye’de 4631 sayılı Hayvan Islahı Kanunu çerçevesinde yayımlanan “Islah Amaçlı Yetiştirici Birliklerinin Kurulması ve Hizmetleri Hakkındaki Yönetmelik” esaslarına göre kurulan birliğimizin temel amaçları arasında Amasya bölgesinde inek başına verimlerin yükseltilmesi ve işletmelerin karlılığının üst düzeye çıkartılması anlamına gelen “hayvan ıslahı” ya da “genetik ıslah” ilk sırayı almaktadır. Hayvan ıslahının ilk koşulu hayvanlar hakkında doğru bilgi toplamak ve bunları uygun biçimde değerlendirmektir. Bu değerlendirmeler sonucunda seçilecek hayvanların gelecek kuşaklara katkısının sağlanması ise ancak onların mümkün olduğu kadar çok döl vermeleri ile sağlanabilir. İşte bu noktada, sürünün yarısı sayılan boğaların gelecek kuşaklara katkısının artırılmasının en etkili yolu şüphesiz suni tohumlamadır. Yalnız uygun boğalar seçilmediğinde tek başına suni tohumlamanın etkisi oldukça sınırlıdır ve ineklerin gebe bırakılmasından öte bir anlam taşımaz. Yani uygun boğalar seçilemediğinde veya seçilmediğinde bunlardan elde edilecek erkek ve dişi döllerin işletmelere katkısı beklenen ölçüde olmaz. Buna karşılık boğa seçimine dikkat edildiğinde ve başarılı olduğunda suni tohumlamanın ülkemizin ve/veya dünyanın en yüksek değerli boğalarının kullanımını kolaylaştıran bir metot olduğu bilinmelidir. Bunlara ek olarak; boğalar tarafından yayılan hastalıkları da önleyen suni tohumlamayla sağlanan gebeliğin maliyeti genellikle boğa besleyerek sağlanan gebelikten daha düşüktür.

Birliğimiz tarafından seçilen boğaların önemli özelliklerinin tanıtımını hedefleyen bu katalog üyelerimiz ve üreticilerimize uygun boğaların seçiminde yol gösterici olacaktır. Suni tohumlamada kullanılacak boğaların veya spermaların seçiminde isabet kaydetmek öncelikle gelecek kuşakları oluşturacak erkek ve dişi buzağuların daha nitelikli ve verimli olmasını mümkün kılacaktır. Kısaca boğa sürünün yarısıdır ve seçimine azami özen gösterilmelidir. Birliğimizin 2010 yılı için hazırladığı boğa katalogu, boğaları tanıtmak, boğa seçimi konusunda üreticileri bilgilendirmek ve onlara yardımcı olmak amacıyla hazırlanmıştır. Katalogda Siyah Alaca (Holstein), Simental, Montbeliarde ve Esmer (Brown Swiss) ırklarından boğalar yer almaktadır. Katalogda yer alan bilgilerin etkin biçimde kullanılması üreticilerimize önemli katkılar sağlayacaktır. Kullanımı konusunda tohumlamacılarımız ve birliğimiz elemanlarının da yardımcı olacağı katalogun, başta üyelerimiz olmak üzere tüm üreticilerimizin; bol kazanç sağlayacak sağlıklı ve verimli sürülere sahip olmasına yardımcı olması temel beklentimizdir. Bu beklentinin gerçekleştirilmesine vereceğiniz katkı nedeniyle şimdiden teşekkür ederiz.

Saygılarımızla...

*Güner Aslan*

Yönetim Kurulu Başkanı



# UTIEL OZ



ISU 151

FR 5623276435

Siyah Alaca

Sütçü Özellik

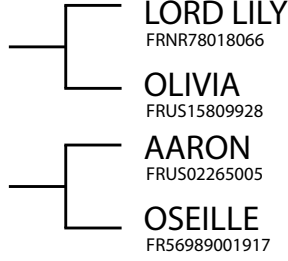
Doğum Kolaylığı

Güç ve Dayanıklılık

Yüksek Tip Özelliği

## Soy Bilgileri

OZZIE  
FRU122185573



RANCUNE  
FR5626246618

## Süt Verimine İlişkin Damızlık Değeri

Güvenilirlik: %89 Kız Sayısı: 98 İşletme Sayısı: 95

Ekonomik Süt İndeksi	43
Protein Kg.	35
Yağ Kg.	49
Protein %	-0,4
Yağ %	0,2
Süt Kg.	1.155

## Tip Özellikleri

	Güvenilirlik: %84 Kız Sayısı: 81 İşletme Sayısı: 79	88	100	112	124
Toplam Tip Skoru (TS)	107				
Meme Puanı (UD)	106				
Meme Merkez Bağı	98				
Meme Derinliği	105				
Meme Dengesi	98				
Ön Meme Bağlantısı	98				
Arka Meme Yüksekliği	108				
Ön Meme Başı Yerleşimi	88				
Arka Meme Başı Yerleşimi	86				
Meme Başı Yerleşimi	103				
Kompozisyon Skoru	98				
Sağrı Yüksekliği	107				
Göğüs Genişliği	95				
Beden Derinliği	97				
Sütçü Form	109				
Sağrı Eğimi	97				
Sağrı Genişliği	95				
Ayak Bacak Puanı	107				
Arka Ayak Açısı	96				
Tırnak Açısı	118				
Arka Bacak Duruşu	106				
Yürüme Yeteneği	107				



# JOKE

RZG 130

NLD 000295588823

Siyah Alaca

Sağım Hızı

Verimlilik

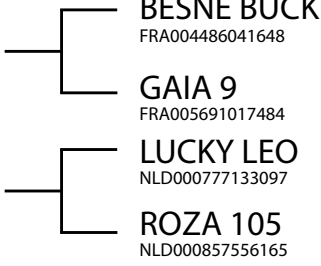
Doğum Kolaylığı



## Soy Bilgileri

JOCKO BESN  
FR5694028588

ROZA 137  
NLD0235387594



## Süt Verimine İlişkin Damızlık Değeri

Güvenilirlik: %95 Kız Sayısı: 225 İşletme Sayısı: 160

Ekonomik Süt İndeksi	-
Protein Kg.	+74
Yağ Kg.	+59
Protein %	-0,04
Yağ %	-0,32
Süt Kg.	2.267

## Tip Özellikleri

Kız Sayısı: 127 İşletme Sayısı: 83	88	100	112	124
Yüksekliği	112			
Süt Yapısı	117			
Cüsse	114			
Güç	105			
Sağrı Eğimi	98			
Sağrı Genişliği	108			
Arka Bacak Ön Görünümü	90			
Tırnak Açısı	102			
Dizler	110			
Arka Bacak Arka Görünümü	95			
Hareket	110			
Arka Meme Yüksekliği	101			
Meme Merkez Bağı	108			
Ön Meme Başı Yerleşimi	100			
Arka Meme Başı Yerleşimi	100			
Ön Meme	82			
Meme Derinliği	92			
Meme Uzunluğu	115			

# JOHNSBURY



RZG 122

DEU 001502446780

Siyah Alaca

Mükemmel Kemik ve Ayak Yapısı

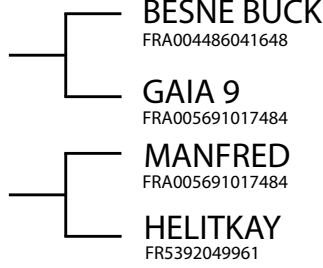
Yüksek Süt Verimi

İdeal Meme Yapısı

## Soy Bilgileri

JOCKO BESN  
FR5694028588

HURRICANE28  
DE001502416728



## Süt Verimine İlişkin Damızlık Değeri

Güvenilirlik: %98 Kız Sayısı: 503 İşletme Sayısı: 226

Ekonomik Süt İndeksi	-
Protein Kg.	+37
Yağ Kg.	+32
Protein %	-0,11
Yağ %	0,26
Süt Kg.	+1394

## Tip Özellikleri

	Kız Sayısı: 268 İşletme Sayısı: 138	88	100	112	124
Yüksekliği	116				
Süt Yapısı	109				
Cüsse	92				
Güç	98				
Sağrı Eğimi	88				
Sağrı Genişliği	104				
Arka Bacak Ön Görünümü	92				
Tırnak Açısı	105				
Dizler	109				
Arka Bacak Arka Görünümü	114				
Hareket	115				
Arka Meme Yüksekliği	114				
Meme Merkez Bağı	116				
Ön Meme Başı Yerleşimi	118				
Arka Meme Başı Yerleşimi	115				
Ön Meme	116				
Meme Derinliği	122				
Meme Uzunluğu	97				



# Alta SYLVESTER

USA 000129032447

Siyah Alaca



Yüksek Protein Verimi

Mükemmel Ayak ve Bacak Yapısı

Kolay Doğum & Yüksek Verim

Harika Meme Yapısı

## Soy Bilgileri

WA-DEL COVINCER

EMPRISE BELL ELTON  
CLEITUS CINDY

MARYLINE MANFRED  
SELENA

HA-HO CUBY  
MANFRED  
MARYLINE KJUROR  
SAMMY

## Süt Verimine İlişkin Damızlık Değeri

Güvenilirlik: %89 Kız Sayısı: 1737 İşletme Sayısı: 308

Ekonomik Süt İndeksi	-
Protein Kg.	+17
Yağ Kg.	+19
Protein %	0,00
Yağ %	-0,01
Süt Kg.	+569

## Tip Özellikleri

Güvenilirlik: %92 Kız Sayısı: 282 İşletme Sayısı: 139	88	100	112	124
Sağrı Yüksekliği	123			
Vücut Yapısı	116			
Beden Derinliği	122			
Sütçülük Formu	126			
Sağrı Eğimi	96			
Sağrı Genişliği	133			
Arka Ayak Açısı	105			
Arka Bacak Duruşu	125			
Tırnak Açısı	124			
Ayak Bacak Skoru	132			
Ön Meme Bağlantısı	111			
Arka Meme Yüksekliği	105			
Arka Meme Genişliği	106			
Meme Merkez Bağı	126			
Meme Derinliği	111			
Ön Meme Başı Yerleşimi	131			
Arka Meme Başı Yerleşimi	120			
Meme Başı Uzunluğu	110			

# Alta Anke Hersh



NLD 000324796656

Siyah Alaca

Güçlü Meme Yapısı

Sağlıklı Meme

İstikrarlı Süt Üretimi

Düzgün Ayak Yapısı

## Soy Bilgileri

Alta HERSHEL

NORRIELAKE CLEITUS  
LUKE TW  
NOR VAL CHEER-E

ANNEKE

RONALD  
ANNEKE

## Süt Verimine İlişkin Damızlık Değeri

Güvenilirlik: %79 Kız Sayısı: 82 İşletme Sayısı: 71

Ekonomik Süt İndeksi	-
Protein Kg.	+13
Yağ Kg.	+8
Protein %	+0,4
Yağ %	-0,2
Süt Kg.	+290

## Tip Özellikleri

	Güvenilirlik: %68 Kız Sayısı: 51 İşletme Sayısı: 44	88	100	112	124
Sağrı Yüksekliği	99				
Vücut Yapısı	92				
Beden Derinliği	95				
Sütçülük Formu	108				
Sağrı Eğimi	106				
Sağrı Genişliği	93				
Arka Ayak Açısı	101				
Arka Bacak Duruşu	116				
Tırnak Açısı	101				
Ayak Bacak Skoru	114				
Ön Meme Bağlantısı	98				
Arka Meme Yüksekliği	113				
Arka Meme Genişliği	112				
Meme Merkez Bağı	119				
Meme Derinliği	107				
Ön Meme Başı Yerleşimi	99				
Arka Meme Başı Yerleşimi	112				
Meme Başı Uzunluğu	104				



# Alta SUEDE

USA 000129443405

Siyah Alaca



Mükemmel Meme Yapısı

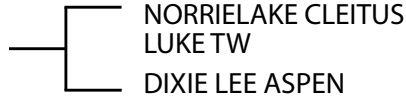
Harika Ayak & Bacak Yapısı

Sağlık & Uzun Ömür & Verimlilik

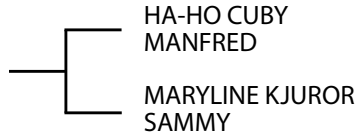
Sütçü Karakter

## Soy Bilgileri

Alta AARON



MANFRED



## Süt Verimine İlişkin Damızlık Değeri

Güvenilirlik: %99 Kız Sayısı: 8079 İşletme Sayısı: 1756

Ekonomik Süt İndeksi	-
Protein Kg.	+14
Yağ Kg.	+11
Protein %	-0,02
Yağ %	-0,08
Süt Kg.	+574

## Tip Özellikleri

	Güvenilirlik: %97 Kız Sayısı: 1919 İşletme Sayısı: 724	88	100	112	124
Sağrı Yüksekliği	114				
Vücut Yapısı	99				
Beden Derinliği	103				
Sütçülük Formu	117				
Sağrı Eğimi	116				
Sağrı Genişliği	115				
Arka Ayak Açısı	84				
Arka Bacak Duruşu	136				
Tırnak Açısı	133				
Ayak Bacak Skoru	125				
Ön Meme Bağlantısı	115				
Arka Meme Yüksekliği	121				
Arka Meme Genişliği	126				
Meme Merkez Bağı	127				
Meme Derinliği	122				
Ön Meme Başı Yerleşimi	127				
Arka Meme Başı Yerleşimi	129				
Meme Başı Uzunluğu	97				



# LEERO



TR 993900638401

Siyah Alaca

Yüksek Süt Verimi

## Süt Verimine İlişkin Damızlık Değeri

Ana Adı	Safiye	Canlı Ağırlık	970 kg
Baba Adı	Roscoe	Anne Verimi	1. Lakt. 305 Gün 11.318 Lt.
Cidago Yüksekliği	174 cm.	Babaanne Verimi	1. Lakt. 305 Gün 11.910 Lt.

# CUBBY-RAS



TR 060000318487

Siyah Alaca

Yüksek Süt Verimi

## Süt Verimine İlişkin Damızlık Değeri

Ana Adı	308	Canlı Ağırlık	937 Kg.
Baba Adı	Cubby	Anne Verimi	2. Lakt. 305 Gün 11.306 Lt.
Cidago Yüksekliği	171 cm.	Babaanne Verimi	5. Lakt. 305 Gün 11.258 Lt.



# HAYRETTİN

TR 170017G

Siyah Alaca



Yüksek Süt Verimi

## Süt Verimine İlişkin Damızlık Değeri

Ana Adı	TR 170002500358	Canlı Ağırlık	-
Baba Adı	EDWIN	Anne Verimi	2. Lakt. 305 Gün 7,699 Lt.
Cidago Yüksekliği	-	Babaanne Verimi	2. Lakt. 305 Gün 14.817 Lt.

# ASLAN

TR 4514225

Siyah Alaca



Yüksek Süt Verimi

## Süt Verimine İlişkin Damızlık Değeri

Ana Adı	DE217145 Amaretto	Canlı Ağırlık	-
Baba Adı	DE335598	Anne Verimi	3. Lakt. 305 Gün 12.125 Lt.
Cidago Yüksekliği	-	Babaanne Verimi	-

# FUGITIF



Simental

FR 3990018016

ISU 139

Üretim

Sütçü Özellik

Doğum Kolaylığı

Mastitis Direnci

## Soy Bilgileri

UTERINO  
FR1083000111

HASSAN  
FRDB00038569  
GENEREUSE  
FR1077001595

BOHEME  
FR3986012517

ROMULUS  
FRDB00016564  
SAVANE  
FR3981012167

## Süt Verimine İlişkin Damızlık Değeri

Güvenilirlik: %95 Kız Sayısı: 2396 İşletme Sayısı: 1675

Ekonomik Süt İndeksi	30
Protein Kg.	22
Yağ Kg.	46
Protein %	-1,4
Yağ %	1,4
Süt Kg.	925

## Tip Özellikleri

Güvenilirlik: %95 Kız Sayısı: 2396 İşletme Sayısı: 1675	86	100	112	124
İskelet Yapısı	105			
Kas Yapısı	-			
Cüsse	110			
Meme	107			
Sağrı Yüksekliği	100			
Legen Uzunluğu	107			
Kalça Genişliği	103			
Beden Derinliği	99			
Sağrı Eğimi	103			
Bacak Açısı	100			
Bacak Gelişimi	-			
Topuk Eklemleri	-			
Dış Özellikler	-			
Ön Meme	100			
Arka Meme	103			
Meme Başlangıcı	100			
Meme Merkez Bağı	112			
Meme Zemini	113			
Çizgi Uzunluğu	-			
Çizgi Kalınlığı	-			
Ön Çizgi Pozisyonu	-			
Arka Çizgi Pozisyonu	-			



# HONOTO

Simental

DE 09 32397964

GZW 119



Mastitis Direnci

Sütçü Özellik

Doğum Kolaylığı

Düzgün Meme Yapısı

## Soy Bilgileri

HONER  
DE 0917042828

HORB  
DE 0915581022

REMI  
DE 0916954728

CHRISTA  
DE 0917561379

REPORT  
DE 0919598352

CILLI  
DE 0919634617

## Süt Verimine İlişkin Damızlık Değeri

Ekonomik Süt İndeksi	-
Protein Kg.	+6
Yağ Kg.	+20
Protein %	-0,43
Yağ %	-0,17
Süt Kg.	+947

## Tip Özellikleri

Kız Sayısı: 61	88	100	112	124
İskelet Yapısı	-			
Kas Yapısı	114			
Cüsse	114			
Meme	99			
Sağrı Yüksekliği	107			
Legen Uzunluğu	105			
Kalça Genişliği	107			
Beden Derinliği	113			
Sağrı Eğimi	121			
Bacak Açısı	99			
Bacak Gelişimi	88			
Topuk Eklemleri	109			
Dış Özellikler	110			
Ön Meme	123			
Arka Meme	115			
Meme Başlangıcı	100			
Meme Merkez Bağı	-			
Meme Zemini	-			
Çizgi Uzunluğu	113			

# FİKAROS



Simental

TR 060000318490

Kombine Verim

## Süt Verimine İlişkin Damızlık Değeri

Ana Adı	145-96	Canlı Ağırlık	1.100 Kg.
Baba Adı	21-97	Anne Verimi	2. Lakt. 305 Gün 4.888 Lt.
Cidago Yüksekliği	153 cm.	Babaanne Verimi	3. Lakt. 305 Gün 9.311 Lt.

# YAZITEPE



Simental

TR 060000411867

Kombine Verim

## Süt Verimine İlişkin Damızlık Değeri

Ana Adı	TR 06354772	Canlı Ağırlık	1.050 Kg.
Baba Adı	Fenatrik	Anne Verimi	1. Lakt. 305 Gün 5.539 Lt.
Cidago Yüksekliği	157 cm.	Babaanne Verimi	1. Lakt. 305 Gün 6.924 Lt.



# TOULADI

Montbéliarde

FR 2520205518

ISU 141



Yüksek Verim

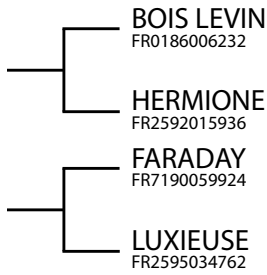
Uygun Ölçüler

Orto Boy İnekler

## Soy Bilgileri

JAPELOU  
FR2594036301

PAPILLOTTE  
FR2520205382



## Süt Verimine İlişkin Damızlık Değeri

Güvenilirlik: %88 Kız Sayısı: 75 İşletme Sayısı: 73

Süt Kg.	+665
Protein Kg.	+26
Yağ Kg.	+28
Protein %	+0,04
Yağ %	+0,02

## Tip Özellikleri

	Güvenilirlik: %83 Kız Sayısı: 70 İşletme Sayısı: 68	88	100	112	124
Sağrı Yüksekliği	89				
Ön Göğüs Genişliği	106				
Ön Göğüs Derinliği	99				
Beden Derinliği	105				
Sağrı Uzunluğu	88				
Kalça Genişliği	94				
Sağrı Eğimi	111				
Arka Bacak	105				
Ayak Açısı	103				
Ön Meme	126				
Arka Meme Yüksekliği	105				
Arka Meme Genişliği	108				
Meme Derinliği	87				
Meme Dengesi	106				
Meme Çatlaması	85				
Ön Meme Başı Yerleşimi	117				
Meme Başı Yönü	107				
Meme Başı Uzunluğu	103				
Meme Başı Yapısı	90				
Kas / Vücut Kondisyonu	92				

# STROUMPH

Montbeliarde

FR 2602287845

ISU 128



Yüksek Verim

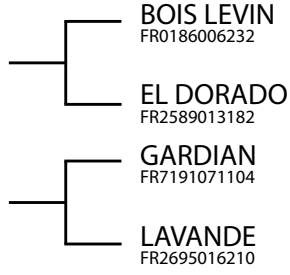
Düzgün Yapı

Kolay Doğum

## Soy Bilgileri

JOUZETO  
FR2594004460

OPHELIE  
FR2601698471



## Süt Verimine İlişkin Damızlık Değeri

Güvenilirlik: %86 Kız Sayısı: 65 İşletme Sayısı: 64

Süt Kg.	+894
Protein Kg.	+31
Yağ Kg.	+33
Protein %	0
Yağ %	-0,6

## Tip Özellikleri

	Güvenilirlik: %81 Kız Sayısı: 60 İşletme Sayısı: 59	88	100	112	124
Sağrı Yüksekliği	106				
Ön Göğüs Genişliği	100				
Ön Göğüs Derinliği	124				
Beden Derinliği	113				
Sağrı Uzunluğu	119				
Kalça Genişliği	107				
Sağrı Eğimi	127				
Bacaklar Yan Görünüş	111				
Ayak Açısı	119				
Ön Meme	103				
Arka Meme Yüksekliği	95				
Arka Meme Genişliği	104				
Meme Derinliği	91				
Meme Dengesi	117				
Meme Çatlaması	110				
Ön Meme Başı Yerleşimi	93				
Meme Başı Yönü	109				
Meme Başı Uzunluğu	87				
Meme Başı Yapısı	94				
Kas / Vücut Kondisyonu	90				



# INDIANO

Esmer

IT 024000368173



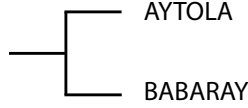
Dayanıklılık

Düzgün Vücut Yapısı

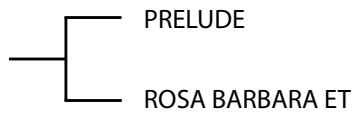
Düzgün Meme Yapısı

## Soy Bilgileri

ACE



PRELUD FANTA



## Süt Verimine İlişkin Damızlık Değeri

Süt Kg.	1,039
Protein Kg.	25
Yağ Kg.	29
Protein %	-0,15
Yağ %	-0,16

## Tip Özellikleri

	88	100	112	124
Meme	125			
Yükseklik	120			
Dayanıklılık	116			
Vücut Derinliği	114			
Tepe Çizgisi	104			
Sağrı Eğimi	102			
Kalça Genişliği	121			
Arka Bacak Durumu	120			
İç Diz Kalitesi	125			
Toynak Yüksekliği	105			
Ön Meme Durumu	117			
Arka Meme Yüksekliği	125			
Arka Meme Genişliği	121			
Meme Çatlaması	121			
Meme Derinliği	122			
Meme Başı Yönü	121			
Meme Başı Uzunluğu	93			



# RUGGITO

Esmere

ITA 0250000023590



Üretim

Doğum Kolaylığı

Güç ve Dayanıklılık

Güçlü Meme Yapısı

## Soy Bilgileri

BANKER

TOWPATH TELSTAR  
AYTOLA ET  
BL SENS BRIA

ITAF025000002737

VASCO

## Süt Verimine İlişkin Damızlık Değeri

Güvenilirlik: %81 Kız Sayısı: 73 İşletme Sayısı: 61

-	
Süt Kg.	+781
Protein Kg.	+24
Yağ Kg.	+20
Protein %	-0,04
Yağ %	-0,16

## Tip Özellikleri

		88	100	112	124
Sağrı Yüksekliği	106				
Göğüs Genişliği	98				
Beden Derinliği	112				
Sağrı Eğimi	99				
Sağrı Genişliği	104				
Arka Ayak Açısı	94				
Diz Yapısı	120				
Tırnak ve Topuk Yüksekliği	104				
Meme Ön Bağlantısı	103				
Meme Arka Bağlantısı	121				
Meme Arka Bağlantı Genişliği	119				
Meme Merkez Bağı	131				
Meme Tabanı	110				
Meme Başı Yerleşimi	124				
Meme Başı Uzunluğu	95				



# EDISON

Esmere

341800

ISU 122



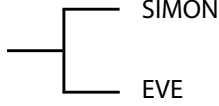
Sürekli

Düzenli Meme Yapısı

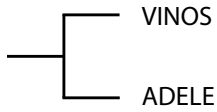
Dayanıklılık

## Soy Bilgileri

ENSIGN



ADRIA



## Süt Verimine İlişkin Damızlık Değeri

Güvenilirlik: %93 Kız Sayısı: 109

GZW	-
Süt Kg.	+843
Protein Kg.	+14
Yağ Kg.	+10
Protein %	-0,21
Yağ %	-0,33

## Tip Özellikleri

	88	100	112	124
Sağrı Yüksekliği	96			
Ayak ve Bacaklar	110			
Meme	122			

## Fonksiyonel Özellikleri

	88	100	112	124
Sağım Hızı	109			
Somatik Hücre Sayısı	122			
Sürekli	125			
Üretken Yaşam Süresi	117			
Verimlilik	105			
Doğum Kolaylığı	107			

# ALPAWNEE



Esmer

TR 993900761805

Kombine Verim

## Özellikleri

Ana Adı	Altun	Canlı Ağırlık	868 Kg.
Baba Adı	593	Anne Verimi	1. Lakt. 305 Gün 7.580 Lt.
Cidago Yüksekliği	163 cm.	Babaanne Verimi	3. Lakt. 305 Gün 10.571 Lt.

# BADERAY



Esmer

TR 42092286

Kombine Verim

## Özellikleri

Ana Adı	42133	Canlı Ağırlık	757 Kg.
Baba Adı	92	Anne Verimi	1. Lakt. 305 Gün 7.105 Lt.
Cidago Yüksekliği	143 cm.	Babaanne Verimi	1. Lakt. 305 Gün 7.968 Lt.

# ANADOLU

Hayvancılık ▲ Alta Turkey



" Biz , Değer Yaratar, Güven Oluşturur, Sonuçları Dağıtırız . "



DÜNYANIN EN İYİ BOĞALARINDAN  
DÜNYANIN EN İYİ SPERM LERİ

**Alta**  
Create Value ▲ Build Trust ▲ Deliver Results

**Coopers**  
MONTBELIARDE  
THE MONTBELIARDE WORLDWIDE

**ImmoCow®**

**Bovi-Bond**  
Tırnak Bakım Seti

**Erri-Comfort**  
QUICKHIT!  
Tırnak Temizliği  
Solüsyonu

**Erri-Comfort**  
HAYVAN  
YATAKLARI

**Sperma Nakil Tankları**

CHART  
SECURITY THROUGH SYSTEMS